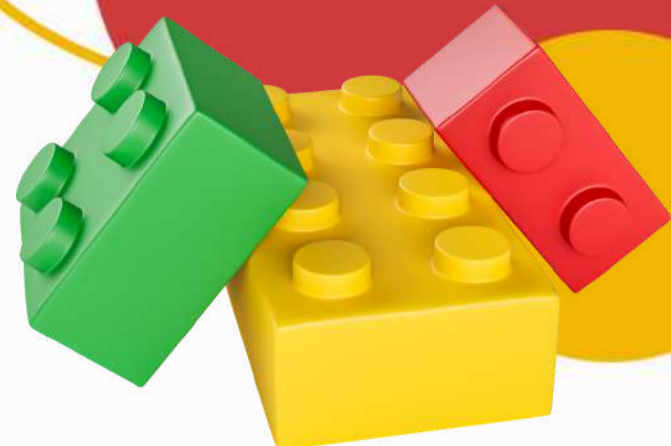




SALTEC



ABRIL 2024

PROMOCIONES

Y OFERTAS



**AV. PERIF. PTE. MANUEL GÓMEZ MORÍN 6380
COL. GRANJA, 45010, ZAPOPAN, JAL.**

WWW.SALTEC-MEXICO.COM.MX





ABRIL 2024

PROMOCIONES

IMÁGENES ILUSTRATIVAS PARA FINES GRÁFICOS



PISTOLA MIG WELD500 / CENTURY

TIPO TREGASKISS DE 400AMP, 15FT CONECTOR TIPO TWECO 4 (LINCOLN)
(RUK-4015-K).

**AV. PERIF. PTE. MANUEL GÓMEZ MORÍN 6380
COL. GRANJA, 45010, ZAPOPAN, JAL.**

WWW.SALTEC-MEXICO.COM.MX



ABRIL 2024

PROMOCIONES

IMÁGENES ILUSTRATIVAS PARA FINES GRÁFICOS

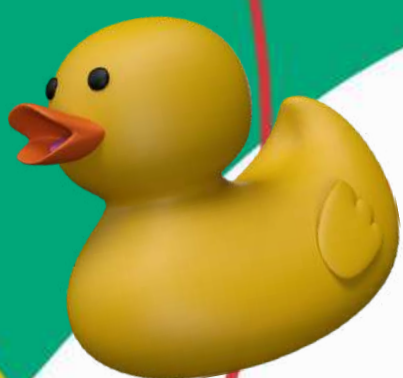


PISTOLA MIG WELD500 / CENTURY

TIPO TREGASKISS DE 400AMP, 15FT CONECTOR TIPO MILLER
(RUM-4015-K).

**AV. PERIF. PTE. MANUEL GÓMEZ MORÍN 6380
COL. GRANJA, 45010, ZAPOPAN, JAL.**

WWW.SALTEC-MEXICO.COM.MX



SALTEC

ABRIL 2024

PROMOCIONES



IMÁGENES ILUSTRATIVAS PARA FINES GRÁFICOS

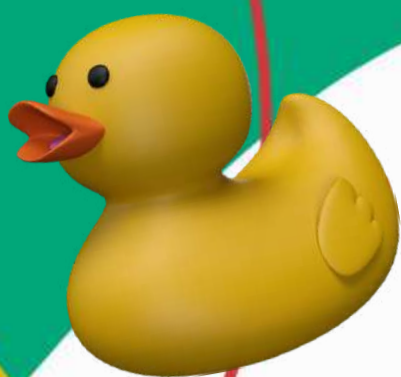
EQUIPO PARA CORTE POR OXIBUTANO 18"

EQUIPO TIPO HARRIS.

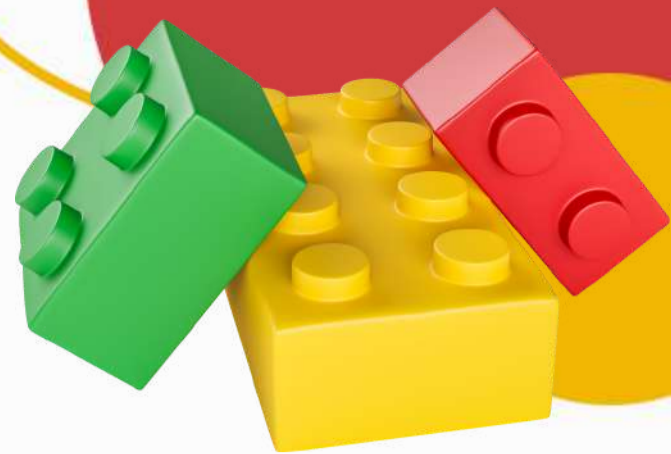
**AV. PERIF. PTE. MANUEL GÓMEZ MORÍN 6380
COL. GRANJA, 45010, ZAPOPAN, JAL.**

WWW.SALTEC-MEXICO.COM.MX





SALTEC



ABRIL 2024

PROMOCIONES



IMÁGENES ILUSTRATIVAS PARA FINES GRÁFICOS

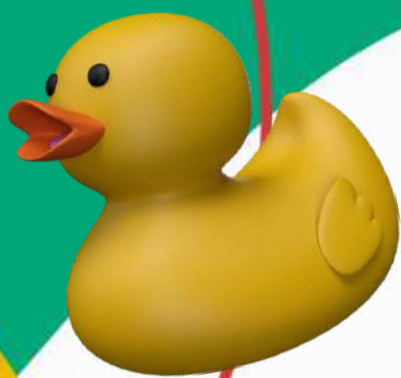
WELD500 ER200 PLUS

CICLO DE TRABAJO 50% A 110V 120 AMP (SMAW/GTAW) 100% A 110V 85 AMP (SMAW/GTAW) 50% A 220V 200 AMP (SMAW/GTAW) 50% A 110V 120 AMP (SMAW/GTAW) ENTRADA: 110VCA 1 FASE / 220VCA 1 FASE.

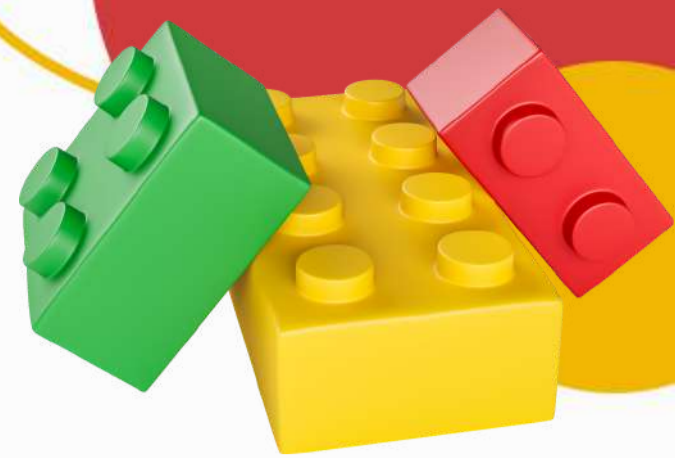
**AV. PERIF. PTE. MANUEL GÓMEZ MORÍN 6380
COL. GRANJA, 45010, ZAPOPAN, JAL.**

WWW.SALTEC-MEXICO.COM.MX





SALTEC



ABRIL 2024

PROMOCIONES



IMÁGENES ILUSTRATIVAS PARA FINES GRÁFICOS

WELD500 M160-K

CICLO DE TRABAJO 60% GMAW/FCAW/GTAW 141 AMP / SMAW 120 AMP
100% GMAW/FCAW/GTAW 110 AMP / SMAW 93 AMP ENTRADA: 220VCA 1
FASE, PAQUETE CON MICROALAMBRE HYUNDAI SM-70 (ER70S-6) 0.035"
DE 5KG

**AV. PERIF. PTE. MANUEL GÓMEZ MORÍN 6380
COL. GRANJA, 45010, ZAPOPAN, JAL.**

WWW.SALTEC-MEXICO.COM.MX





ABRIL 2024

PROMOCIONES



IMÁGENES ILUSTRATIVAS PARA FINES GRÁFICOS

WELD500 M251 CLASSIC

CICLO DE TRABAJO 60% - 250 AMP (GMAW Y FCAW) - 200 AMP (SMAW)
100% - 192 AMP (GMAW Y FCAW) - 154 AMP (SMAW) ENTRADA: 220VCA 1
FASE.

**AV. PERIF. PTE. MANUEL GÓMEZ MORÍN 6380
COL. GRANJA, 45010, ZAPOPAN, JAL.**

WWW.SALTEC-MEXICO.COM.MX



SALTEC

ABRIL 2024

PROMOCIONES



IMÁGENES ILUSTRATIVAS PARA FINES GRÁFICOS

WELD500 M251 LCD

ENTRADA: 220VCA 1 FASE, CORRIENTE DE ENTRADA MÁXIMA A SALIDA
NOMINAL: 45 AMP, CICLO DE TRABAJO: 100% 192 AMP (GMAW Y FCAW)
154 AMP (SMAW) 60% 250 AMP (GMAW Y FCAW) 200 AMP (SMAW).

**AV. PERIF. PTE. MANUEL GÓMEZ MORÍN 6380
COL. GRANJA, 45010, ZAPOPAN, JAL.**

WWW.SALTEC-MEXICO.COM.MX



ABRIL 2024

PROMOCIONES



IMÁGENES ILUSTRATIVAS PARA FINES GRÁFICOS

MÁQUINA COR100 CNC 1-3

POR PLASMA, CICLO DE TRABAJO DE 95%, CAPACIDAD DE CORTE DE 1" ACERO AL CARBÓN, 220VCA 1 FASE/ 3 FASES.

**AV. PERIF. PTE. MANUEL GÓMEZ MORÍN 6380
COL. GRANJA, 45010, ZAPOPAN, JAL.**

WWW.SALTEC-MEXICO.COM.MX



ABRIL 2024

PROMOCIONES



IMÁGENES ILUSTRATIVAS PARA FINES GRÁFICOS

MÁQUINA COR60 CNC 1-3

POR PLASMA, CICLO DE TRABAJO DE 95%, CAPACIDAD DE CORTE DE 3/4" ACERO AL CARBÓN, 220VCA 1 FASE/ 3 FASES.

**AV. PERIF. PTE. MANUEL GÓMEZ MORÍN 6380
COL. GRANJA, 45010, ZAPOPAN, JAL.**

WWW.SALTEC-MEXICO.COM.MX



ABRIL 2024

PROMOCIONES



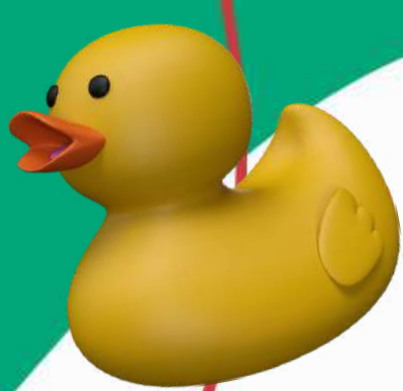
IMÁGENES ILUSTRATIVAS PARA FINES GRÁFICOS

MÁQUINA COR40 PFC

POR PLASMA, CICLO DE TRABAJO DE 95%, CAPACIDAD DE CORTE DE 1/2" ACERO AL CARBÓN, ALIMENTACIÓN DE 110/220V.

**AV. PERIF. PTE. MANUEL GÓMEZ MORÍN 6380
COL. GRANJA, 45010, ZAPOPAN, JAL.**

WWW.SALTEC-MEXICO.COM.MX



SALTEC

ABRIL 2024

PROMOCIONES



IMÁGENES ILUSTRATIVAS PARA FINES GRÁFICOS

MICROALAMBRE HYUNDAI SM-70

ALAMBRE SÓLIDO DISEÑADO PARA TODAS LAS POSICIONES DE SOLDADURA MEDIANTE TRANSFERENCIA DE TIPO CORTOCIRCUITO.
(ER70S-6) 0.035" DE 5KG.

**AV. PERIF. PTE. MANUEL GÓMEZ MORÍN 6380
COL. GRANJA, 45010, ZAPOPAN, JAL.**

WWW.SALTEC-MEXICO.COM.MX





ABRIL 2024

PROMOCIONES

IMÁGENES ILUSTRATIVAS PARA FINES GRÁFICOS



5% DE DESCUENTO

Y 10% EN MONEDERO*

CPVS 400 OTC + REGALO

MÁQUINA PARA SOLDAR CAPACIDAD 400 AMP, ALIMENTACIÓN 60% A 220V, Y DE REGALO UNA CARETA PARA SOLDAR LEOPARD HYUNDAI CON DOS SENSORES DE OSCURIDAD A LUZ EN 0.1-1.0S.

APLICA RESTRICCIONES, LIMITADO A 3 OFERTAS POR CLIENTE.

*MONEDERO DISPONIBLE EN FUTURAS COMPRAS

**AV. PERIF. PTE. MANUEL GÓMEZ MORÍN 6380
COL. GRANJA, 45010, ZAPOPAN, JAL.**

WWW.SALTEC-MEXICO.COM.MX

OFERTAS DISPONIBLES DURANTE TODO
EL MES DE ABRIL O AGOTAR EXISTENCIAS.

MÁS INFORMACIÓN



COTIZA EN WHATSAPP
(33)28373771

Lateral Periférico Manuel Gómez Morín # 6380
Col. Ciudad Granja, Zapopan , Jalisco

(33)31252577 - (33)24641404



saltec-mexico.com.mx
contactenos@saltec-mexico.com.mx